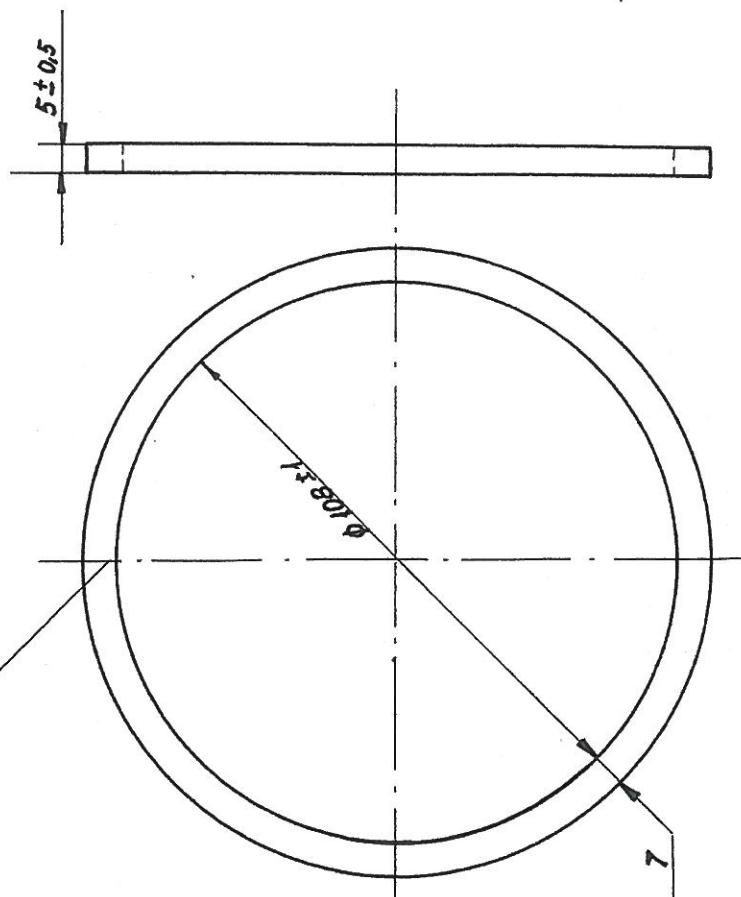


VIKKSZLIII 02/ 00Z 0000

Alk. ter: EV

827-652-0000

Szereléskor N10 cérnával összevarrni



Meri

2012 NOV. 12

Ez a rajz az E-35.81.011 sz. rajz 17. tétele.

anyag: filc 5mm

1:1

Kenőgyűrű
a fékhengerhez

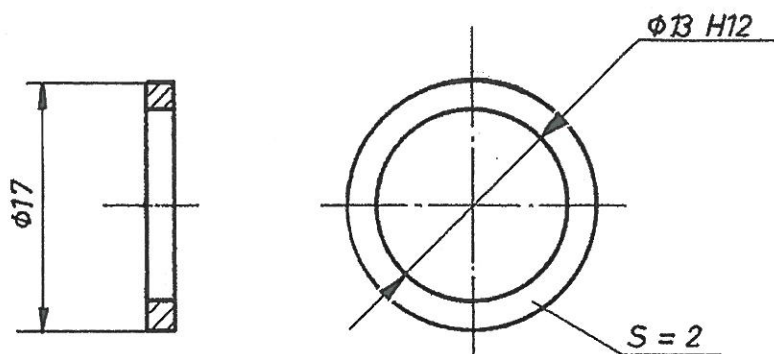
Kötétszám:

E - 35. 81. 111

Pz-0204/P

23-56; EV3 27-18.

10/✓



Mu
2012 NOV. 12

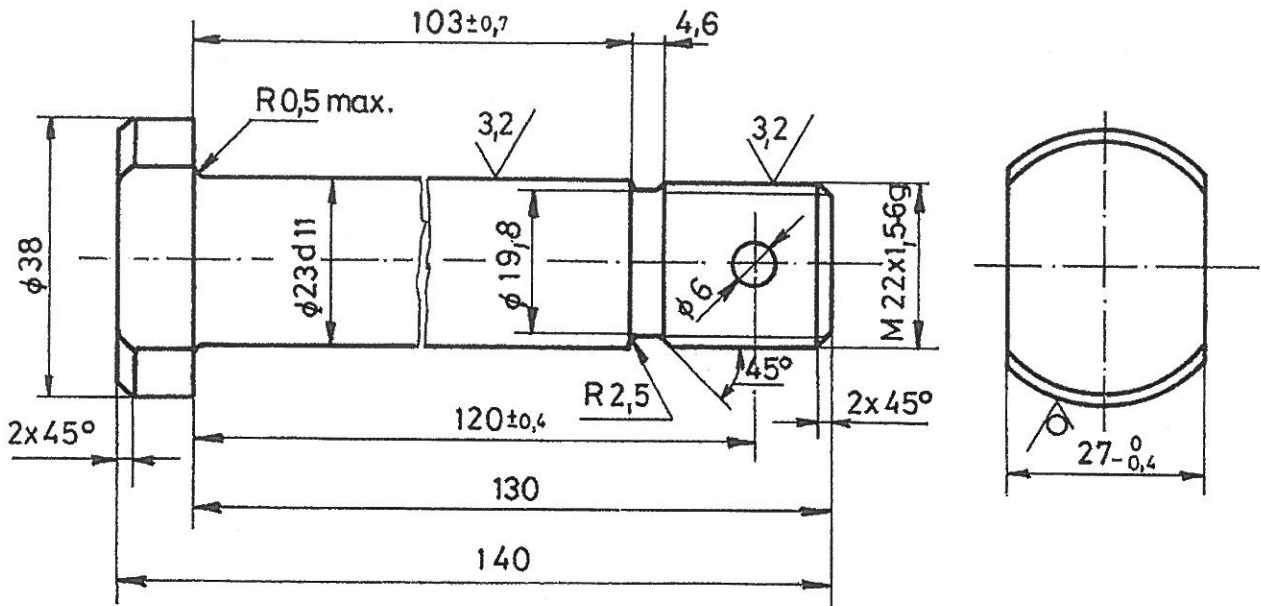
$\Phi 13 H12$	$+0,24$
	0

Kötetszám: 23 - 126

Ábr. Ph	Hegyevezés	Anyag	Méret	Szabvány	Rajzszám	Méretarány
Ábr. Ph	Aláírás	Dátum	Hegyevezés:	Méretarány:	BKV-ME 70 Üzemigazgató	
	Vajda	86.09.29	Alátét	2:1		
	Szondi			Készítve:	Ervényes:	
					Rajzszám, (1/2)	
			Jele:	Jele:	G - 63346	
			Szabvány:	Szabvány:		
				MSZ 3714	A lapok száma:	

Cikkszám: 832.107.0000

125 (✓)



Nemesíteni HB 269-302

Készülhet: CMo 3,4 NCMo 3,4,5

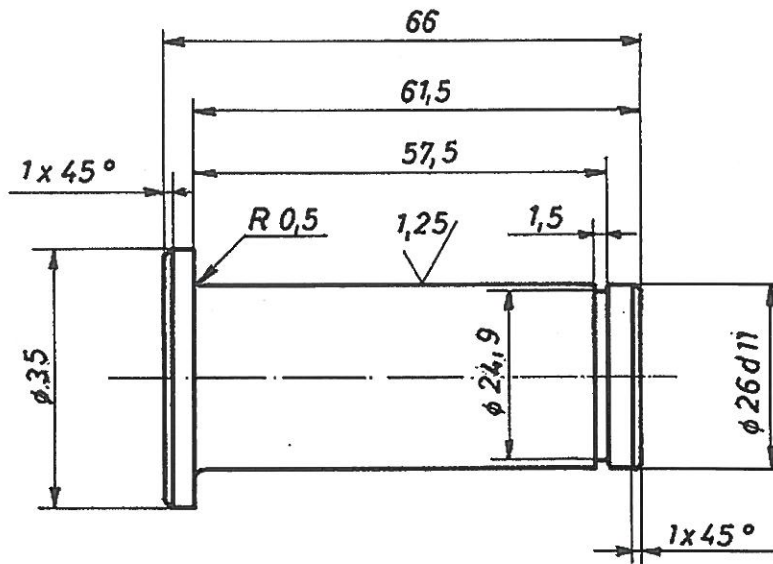
2012 NOV. 12

φ 23 d 11	-0,065
	-0,195

Tétel	Db	Megnevezés	Anyag	Méret	Szabvány	Rajzszám	Megjegyzés
Beosztás		Aláírás	Dátum	Megnevezés:	Méretarány:	BKV-METRO Üzemigazgatóság	
Tervező					1:1		
Rajzoló		Delius	94.05.03	Csapszeg	Készíté:	Ervényes:	
Ellenőr		Lukács János				sz.rajz helyett:	
Szabvány ellenőr				Jele:	Cr23; CrV2,3	Rajzszám, (és módosítás) jelle	
Jóváhagyó				Szabvány:	MSZ 61	1.703.031.36.105.00	
A jóváhagyás kelle:			Alak, méret	Jele:	MSZ 4337	A lapok száma:	
			Anyagminőség				

Cikkszám: 832. 374. 0000

5/



Nemesítve: $R_m \approx 95-116 \text{ daN/mm}^2$
(~27-33 HRC)

2012 NOV. 12

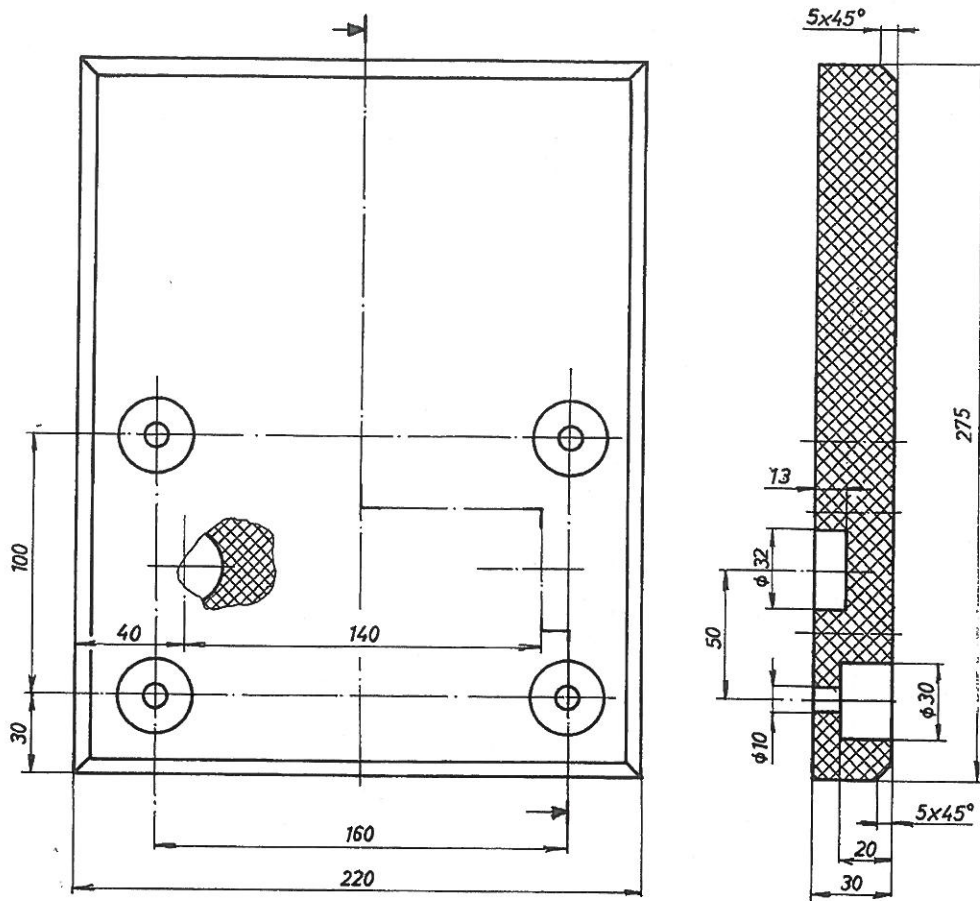
@ Anyag: Cr 3; C Mo 3; Cr V 3

1 x @ változás: 2001. 07. 25. *juh*

$\phi 26 d11$	-0,065
	-0,195

Tétel	Db	Megnevezés	Anyag	Méret	Szabvány	Rajzszám	Megjegyzés
Beosztás: Név:		Aláírás:	Dátum:	Megnevezés:	Méret- arány:	BKV-GYIG Járműjav. Főm.	
Tervező:		<i>Spellic</i>		Csapszeg (81. tip. zárnyelvhez)	1:1		
Rajzoló:					Kész- súly:	Érvényes:	
Ellenőr:		<i>Delini</i>	89.01.19.		sz. rajz helyett	
Szabv. ellenőr:						Rajzszám, (és módosítás jele):	
Jóváhagyó:						10800-590	
Jóváhagyás kelte:						a	
						A lapok száma: sz. lap	

Cikkszám: 832 394 0000

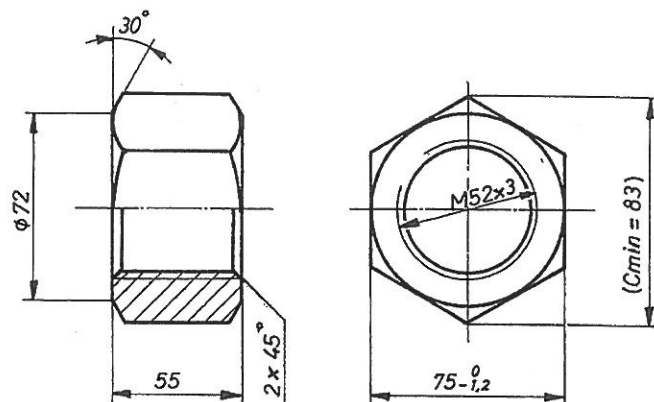


A furatok helyzettűrése max.: 0,4mm

Előírás	Anyag	Méret	Előírás
832 394 0000	Csúszólap (300; 3000 psz.)	1:2	10800-315
832 394 0000	textilbakelit		

Mű

2012 NOV. 12

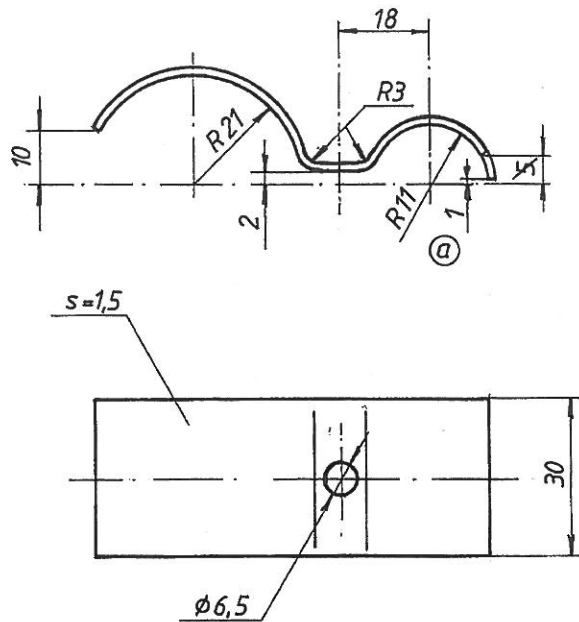


Horganyozva !

05	Megnevezés		Anyag	Méret	Szabvány	Rajzszerkesztő
06	Aláírás	Dátum	Megnevezés:		Méretarány:	BKV-ML
07	Vajda	870108	Anyag vonókészülékhez (81-es típus)		1:2	Üzemigazgató
08			Jele:		Értékesítés:	
09			Szabvány:		Rajzszerkesztő módosítás:	
10			Jele:		10800 - 516	
11			Szabvány:			
12			Jele:			
13			Szabvány:			
14			Jele:			
15			Szabvány:			
16			Jele:			
17			Szabvány:			
18			Jele:			
19			Szabvány:			
20			Jele:			
21			Szabvány:			
22			Jele:			
23			Szabvány:			
24			Jele:			
25			Szabvány:			
26			Jele:			
27			Szabvány:			
28			Jele:			
29			Szabvány:			
30			Jele:			
31			Szabvány:			
32			Jele:			
33			Szabvány:			
34			Jele:			
35			Szabvány:			
36			Jele:			
37			Szabvány:			
38			Jele:			
39			Szabvány:			
40			Jele:			
41			Szabvány:			
42			Jele:			
43			Szabvány:			
44			Jele:			
45			Szabvány:			
46			Jele:			
47			Szabvány:			
48			Jele:			
49			Szabvány:			
50			Jele:			
51			Szabvány:			
52			Jele:			
53			Szabvány:			
54			Jele:			
55			Szabvány:			
56			Jele:			
57			Szabvány:			
58			Jele:			
59			Szabvány:			
60			Jele:			
61			Szabvány:			
62			Jele:			
63			Szabvány:			
64			Jele:			
65			Szabvány:			
66			Jele:			
67			Szabvány:			
68			Jele:			
69			Szabvány:			
70			Jele:			
71			Szabvány:			
72			Jele:			
73			Szabvány:			
74			Jele:			
75			Szabvány:			
76			Jele:			
77			Szabvány:			
78			Jele:			
79			Szabvány:			
80			Jele:			
81			Szabvány:			
82			Jele:			
83			Szabvány:			
84			Jele:			
85			Szabvány:			
86			Jele:			
87			Szabvány:			
88			Jele:			
89			Szabvány:			
90			Jele:			
91			Szabvány:			
92			Jele:			
93			Szabvány:			
94			Jele:			
95			Szabvány:			
96			Jele:			
97			Szabvány:			
98			Jele:			
99			Szabvány:			
100			Jele:			

2012 NOV. 12

100 @
Kiterített hossz: 95 mm

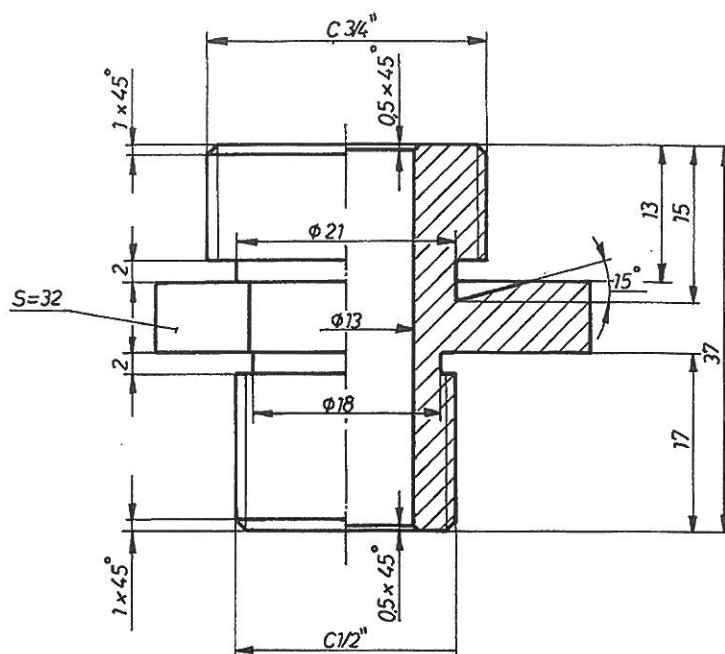


2 x @ változás

2001. 07. 04. Zubora Ferenc

Tétel	Db	Megnevezés	Anyag	Méret	Szabvány	Rajzszám	Megjegyzés
Beszűrés: Név:		Alíírás:	Dátum:	Megnevezés:	Méret- arány:	BKV-R+ METRÓ JÁRMŰMŰSZAKI és A.O.	
Tervező:				Bilincs	1:1		
Rajzoló:		1996. 09. 26.	Ev3, 81 tip. metrókocsi leve- gőcsöveihez		Kész- súly:	Érvényes:	
Szerk.:					sz. rajz helyett	
Szabv. ellenőr:			Alak, méret	Jele:	H2H	Rajzszám, (és módosítás jele)	
Jóváhagyó:				Finom lemez 1,5		10 800-525	
A jóváhagyás kelte:			Szabvány:	Anyagminőség	Szabvány:	A lapok száma:	
			MSz 23		 sz. lap	

12,6
✓



Tétel	Db	Megnevezés	Anyag	Méret	Szabvány	Rajkszám	Megjegyzés
Beosztás: Név:		Előírás:	Dátum:	Megnevezés:	Méret- arány:	BKV-GYIG Járműjav. Főm.	
Tervező:				Szűkítő (3/4" - 1/2") (3000psz-ú motorkocsik töltőveze- rékéhez)	2:1		
Rajzoló:		Vajda	87.11.09.		Kész- súly:	Érvényes:sz. rajz helyett Rajkszám, (és módosítás jele): 10800 - 548	
Ellenőr:							
Szabv. ellenőr:				Jele: Húzott hatszögacél	Jele: A 50		
Jóváhagyó:				Szabvány: MSZ 4376	Szabvány: MSZ 500		
Jóváhagyás kelte:				Alak, méret	Anyagminőség		
						A lapok száma: sz. lap	

2012 NOV. 12

Восстановленный подлинник №1

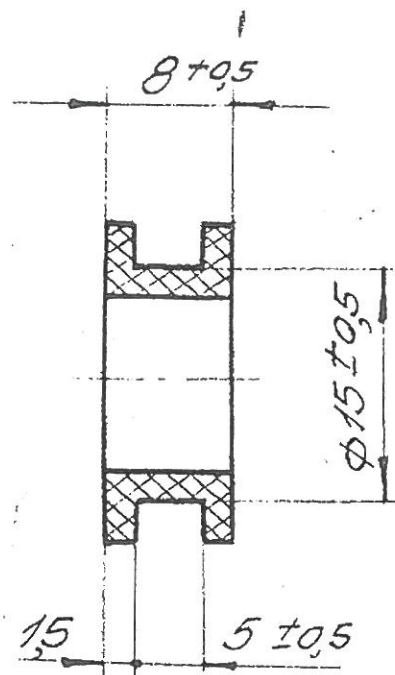
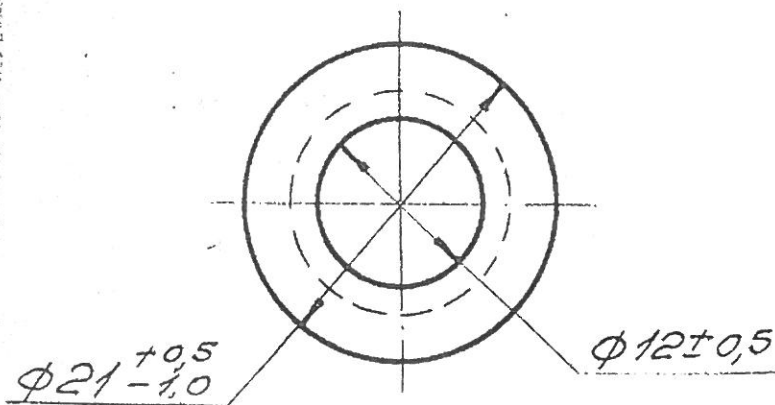
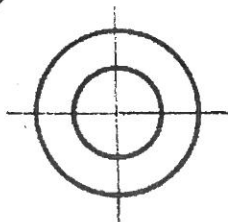
Е.М. 33.15.118

18/11

20

Деталь соответствует
изделию №652-5403034
Ярославского 3-го Р.Т.Ц.

Натуральная величина.



823 327 0000

232-0-1-0-07-68-011-0

ГОДОВА
ЭКСПЕРТ

1965г.

Е.М. 33.15.118

0,001 2:1

ЕМ-1 (Подп.) (дата)

Федоров (Подп.) (дата)

Куркин (Подп.) (дата)

Куркин (Подп.) (дата)

Хасина (Подп.) (дата)

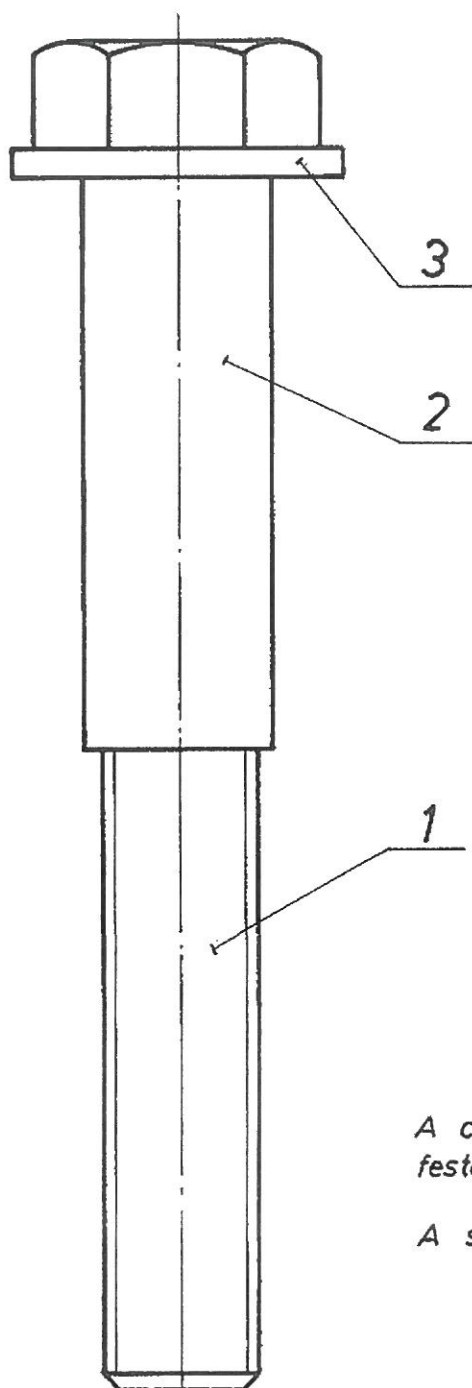
Шайба

Резина гр. VI Б

станок с подлинника Верно Да / Станок / 18/11/53

Ellenőrizte: *Sz*
1984.

Cikkszám: 824-416-0000



A csavarfejet piros szigetelő-
festéssel befesteni!

A szigetelőcsövet rásütni!

Alkalmazása: a menetfékkapcsoló; -
a vonali kontaktor; -
és az ellenállás; - szekrények felfüggesztéséhez.

3	1	Alátét				10800-242-3	824-648-0000
2	1	Szigetelőcső				10800-242-2	
1	1	Függesztőcsavar		M20	MSZ 24.61	10800-242-1	824-643-0000

Tervezte: *Pongrád*
81.T. 28.
1984.04.12

Függesztő-
csavar ö. á.

1:1

Az 5TD. 851.022. helyett

10800-242