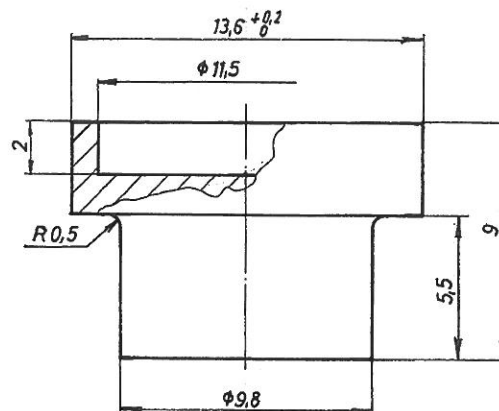


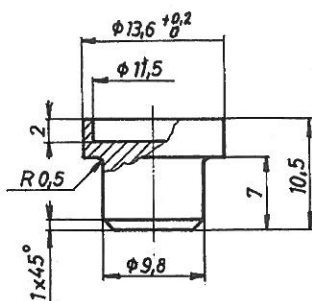
5



Ált. eltérés: 0,25x45°

Tétel	DL	Megnevezés	Anyag	Méret	Szabvány	Rajzszám	Megjegyzés
Gumilemez		befejezés		Méretarány:		BKV-METAC	
824		Gumilemez befogótest I.		5:1		Üzemigazgatóság	
Pongrácz 84.XII.18.		VV3 szelephez		Készítve:		10800-238-8	
Jelölés: 86.III.06.		Jele:		Jele:		Rajzszám, és módosítás jele:	
Jóváhagyó:		Szabvány:		Sr 60		10800-330-12	
A jóváhagyás kelle:		Anyagminőség:		Szabvány:		A lapok:	

5/

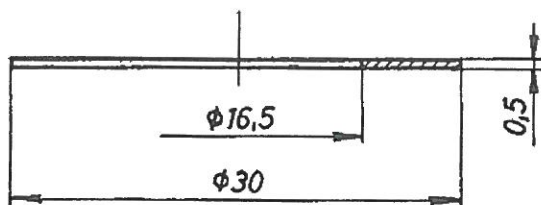


Ált. eltérés: 0,25x45°

Típus	DB	Negyevesítés	Anyag	Méret	Szabvány	Rajzszám	Megjegyzés
Belső rész		Állítás			Méret- arány: 2:1	10 800-238-9	
		Pongrási 84.XII.13.	Gumilemez befogótest II.			10 800-330-13	
		86.IV.06.	Jele:	Jele:	Sr60		
Jóváhagyó			Szabvány:	Szabvány:			
A jóváhagyás kelle:							

7mi
2012 NOV. 12

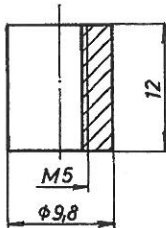
Cikkszám: 824 718 0000



✓10

Nagynevezés:		Anyag	Méret	Száma	Rajzszerkesztés
Alakítás	Állomány	Nagynevezés:		Méret- arány:	BKV-ME. 10
		Alátét		2:1	Üzemi rajz
Pozíció: 83.II.24.				88. sz. szék	8TD. 370.149-1
Jelenlét: 86.11.06.		Jelenlét:	Jelenlét:	Cu-Ep	10800-330-10
Állomány:		Állomány:	Állomány:	Szám:	10800-330-10
Állomány:		Állomány:	Állomány:	Szám:	10800-330-10

Cikkszám: 824 719 0000



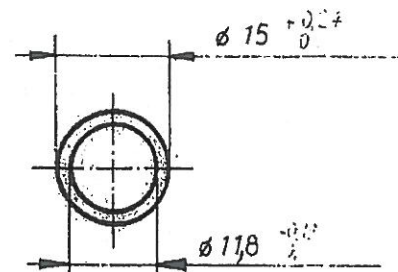
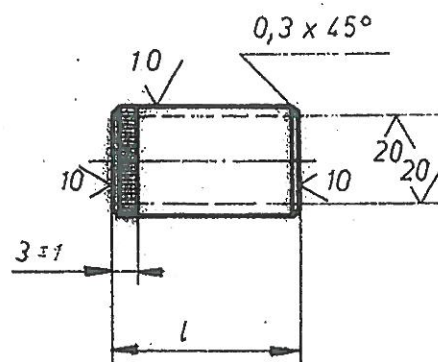
Ált. eltérés: $0,5 \times 45^\circ$

5 ✓

[illegible]

2012 NOV. 12

Cikkszám: lásd tenné!
Alkalmazási ter.: EV, E v 3.



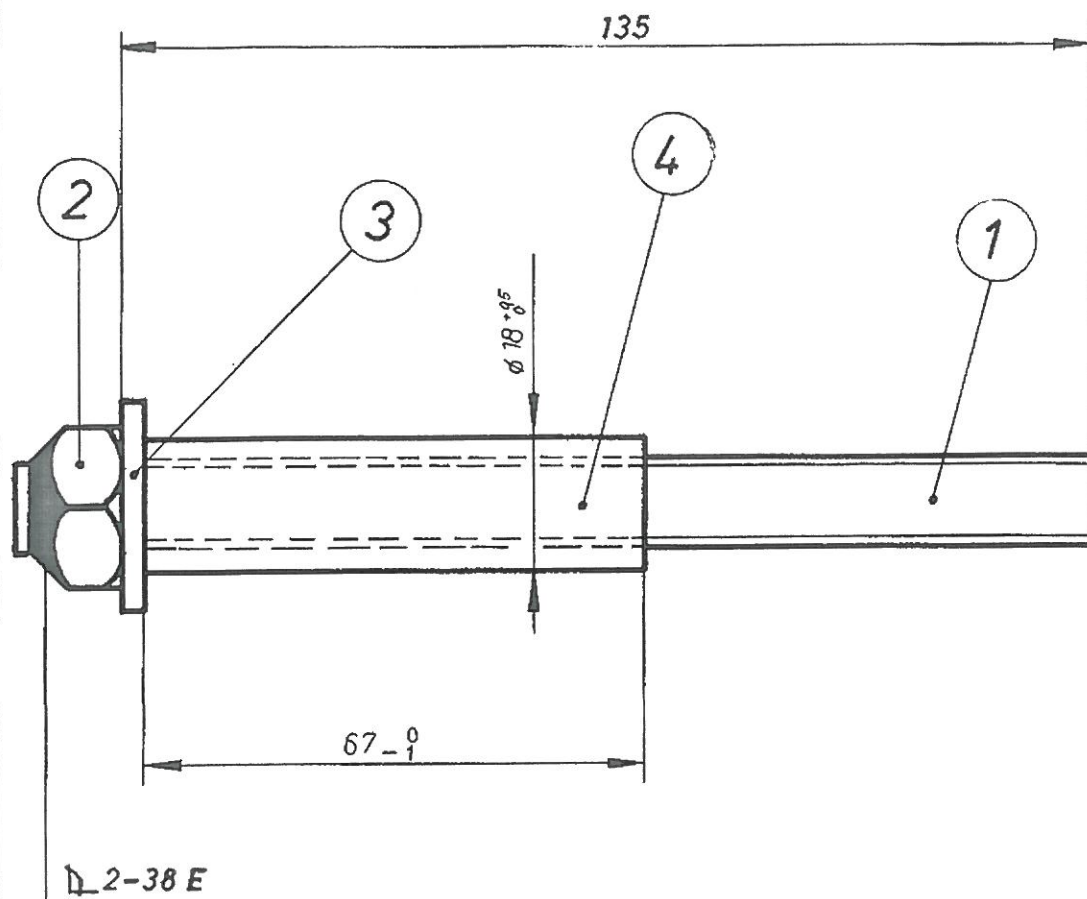
Vétel-szám	Rajzszám	Változó méret: l	Súly (Kp)	Cikkszám
1	8TD. 210. 318. 1.	8 ⁰ _{-0,36}	0,004	824 - 753 - 0000 //
2	8TD. 210. 318. 2.	12 ⁰ _{-0,43}	0,006	824 - 780 - 0000
3	8TD. 210. 318. 3.	22 ⁰ _{-0,52}	0,011	824 - 782 - 0000 X
4	8TD. 210. 318. 4.	25 ⁰ _{-0,52}	0,015	824 - 781 - 0000 X

2012 NOV. 12

Alkalmazás	Anyag	Méret	Súly	Állapot	Méret	Súly
8TD. 210. 318. 1.	Bz. 10.	58 - 130	0,004	1:1	BKV - METRO	Üzemeltető
8TD. 210. 318. 2.	Bz. 10.	58 - 130	0,006	1:1	BKV - METRO	Üzemeltető
8TD. 210. 318. 3.	Bz. 10.	58 - 130	0,011	1:1	BKV - METRO	Üzemeltető
8TD. 210. 318. 4.	Bz. 10.	58 - 130	0,015	1:1	BKV - METRO	Üzemeltető

1984.

Cikkszám: 824-847-0000
Alkalmazási ter: Ev; Ev3.



A 2, és a 3. tételt piros szigetelő festékkel bevonni!

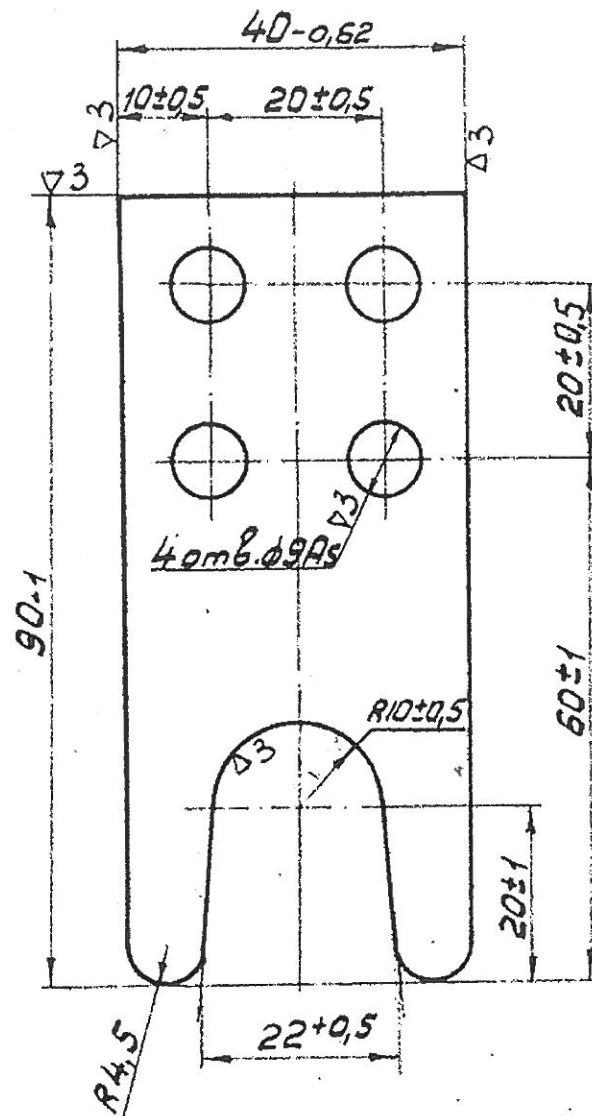
Az 5TD.851.022. helyett.

4	1	Szigetelőcső	Pabicső	18x3	MSZ 13583/2		
3	1	Tárcsa	A 38			8TD.950.33 3.	46-144; 50-100; 53-63; 55-126.
2	1	Hl. anya		M 12	MSZ 2260-73		
1	1	Támcsavar	A 50 H			10800-103	46-136; 47-127; 51-53; 53-62; 55-27
Tétel	Dő	Megnevezés	Anyag	Méret	Szábrány	Rajkszám	Megjegyzés

Tervező:			Méret	Darab	Szám
Rajzoló:	78.IX.14.	Konditai	1:1		
Ellenőr:			EKV - METRO		
Osztály	Balogh Béla		Üzemigazgató		
Anyag:	46-67; 47-113; 50-40; Az eredeti 53-27; 55-39; 51-22. kötet száma		Rajzszerinti: 10800-104		

Технические требования
 1. Покрытие Ц-15Хр. (0,6 ат)

2. Зазусенцы недопустимы.



232-0-0-2-21-00-006-0

55-64

а	6570.3878.13	Младш	Н.С.65
Код	Документ	Подпись	Дата
Констр.	Голованова	Младш	26.08.55
рук. группы	Яровой	Младш	30.8.55
Гл. констр. б.	Зубер	Младш	11.9.55

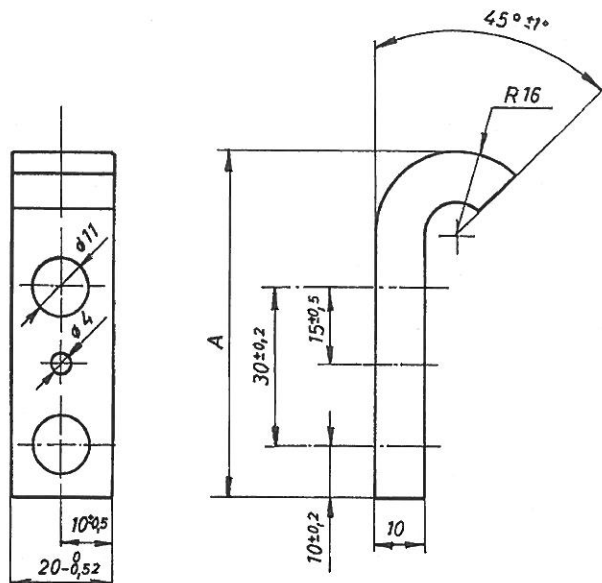
Летос

824.863

Пластина

8ТД.150.448

Длина	Вес	Мат. г.
	0,03	1:1



Sorszám	Cikkszám	Rajzszám	A méret
1	826 016 0000	10800-229/1	66±2
2	826 065 0000	10800-229/2	70±2
3	826 066 0000	10800-229/3	74±2

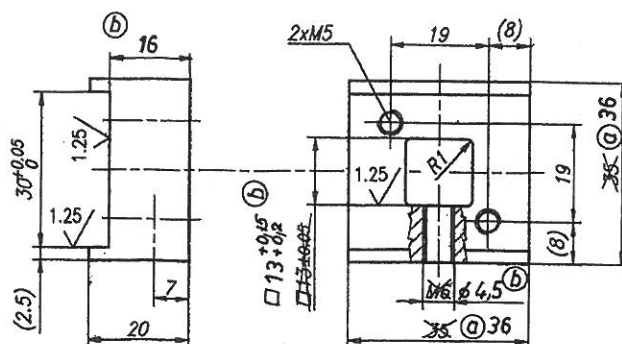
Ez a rajz a 2TD.604.001 sz.össz.á.rajz (59-1) 27 tételé.

Ez a rajz a 8TD.270.124 sz.rajz helyett készült



Kötetszám: 59-22

Tétel	Dbb	Megnevezés	Anyag	Méret	Szabvány	Rajzszám	Megjegyzés
Beosztás Név		Állás	Dátum	Megnevezés:	Méretarány:	BKV-METRO	
Tervező				Beakasztó kampó	1:1	Üzemigazgatóság	
Rajzoló		Delici	85.07.16	(az áramszedőhöz)	Készítő:	Ervényes:	
Ellenőrző						sz.rajz helye:	
Szabv. ellenőrző						Rajzszám, (és a módosítás jele)	
Jóváhagyó						10800-229/1-3	
A jóváhagyás költő:				Alak, méret	Jele:	A.34	
				Szabvány:	Anyagminőség	Szabvány:	
						A lapok száma:	

2012 NOV. 12

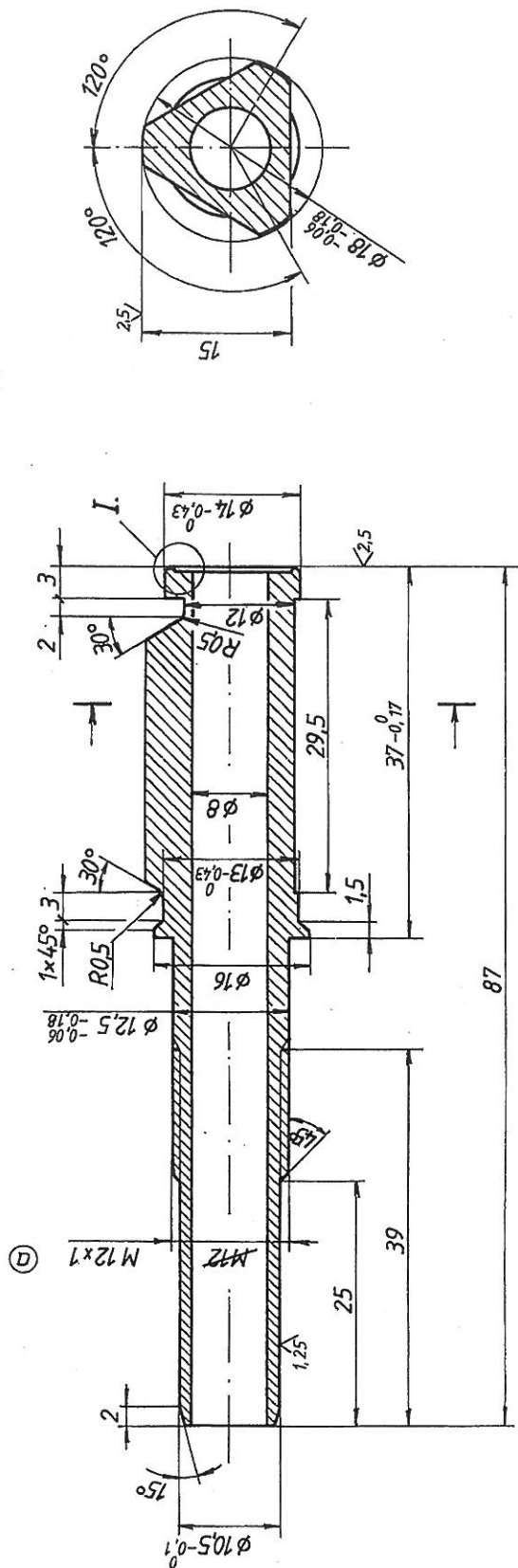
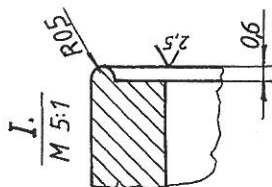
$$5 \checkmark (\checkmark)$$


5 x @ változás : 2004. 02. 23. *Yuki 2*

Tétel	Db	Megnevezés		Anyag	Méret	Szobvány	Rajzsám	Megjegyz.
Beosztás: Név:		Aláírás:	Dátum:	Megnevezés: Csatlakozó idom			Méret- arány: 1:1	BKV RT. METRŐ JÁRMŰMŰSZAKI OSZT.
Fáj:		102					Készűly:	Érvényes:
Tervező:								METR-V95 sz. rajz helyett
Szerk.: Juhász Zs.		Juhász Zs.	01.11.20					Rajzsám:(és módosítás jele):
Szabv.ell.: Béres L.		<i>[Signature]</i>		Alak, méret	Jele: <i>20</i>  <i>Durvalemez</i>	Jele: S235JR	METR-V102	
Jövhagyó: Lukács S.		<i>[Signature]</i>			Szabvány:  <i>MSZ 40</i>	Szabvány: MSZ EN 10025	a b	
A jövhagyás kelte:							A lapok száma: 1 / 1 sz.lap	

Cikkszám : 827-101-0000

5/11



11/11

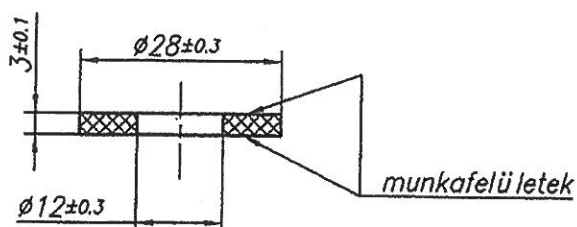
2012 NOV. 12

K.sz. : 10-98

1 x @ változds. 2002. 04. 03. *fin*

Tétel	Db	Megnevezés	Anyag	Méret	Szabvány	Rajzsám	Megjegyzés
Becsztás: Név:		Alkítás:	Dátum:	<div>Szeleprúd</div> <div> <div>Méret- arány: 2:1</div> <div>Kész- súly:</div> <div>Érvényes:sz. rajz helyett</div> <div>Rajzsám, (és módosítás jele) 305.162</div> </div> <div> <div>Alk, mért</div> <div> <div>Jele: Rúd Ø 20</div> <div>Szabvány: MSZ 9335</div> </div> <div> <div>Jele: CuZn 39 Pb1</div> <div>Szabvány: MSZ 770/3</div> </div> </div>			
Tervező:		Rajzoló:	2000. 06. 08.				
Szerk.:		Szerk. ellenőrző:					
Jóváhagyó:		Jóváhagyás kelte:					
A jóváhagyás kelte:							

Cikkszám: 827.133.0000



2012 NOV. 12

Keménység: 80-85 Shore A* (MSZ 494)

Ksz. 10-99

Tétel	Db	Megnevezés		Anyag	Méret		Szabvány	Rajkszám	Megjegyz.
Beosztás: Név:		Aláírás:	Dátum:	Megnevezés: Szeleptömítés (Kormány szelep)			Méret- arány: 1:1	BKV RT. METRŐ JÁRMŰMŰSZAKI OSZT.	
Fájl:		305163					Készülty:		
Tervező:						 sz. rajz helyett		
Szerk.: Juhász Zs.		Juhász Zs.	04.06.07				Rajkszám,(és módosítás jele):		
Ellenőr: Béres L.		<i>[Signature]</i>		Alak, méret	Jele:	Jele: <i>lággyumi</i> <i>FV 1 00</i>	305.163		
Jóváhagyó: Lukács S.		<i>[Signature]</i>			Szabvány:	Szabvány: <i>MI 11071</i>			
A jóváhagyás kelte:							A lapok száma: 1 / 1 sz.lap		

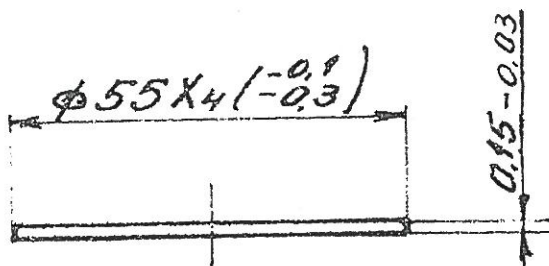
350.1755

Регистр. №:

Утвердил:

2

КОПИЯ НЕ УЧТЕНА
ИЗМЕНЕНИЯ НЕ ВНОСЯТСЯ



Мин
2012 NOV. 12

232-0-0-1-16-00-004-0
827 590 0000

7-36

Восстановленный подлинник №2 Конст. Константинов

№ подлин. 2767
Подпись и дата 12/III/87
Взамен инв. № 1: суд. Подпись и дата

2	4	7169/67	7/III/87
Изм. Кол.	№ докум.	Подпись	Дата
Констр	Педерван		
Провер			
Технадзор	Романовский		
Нормокон	Кушнер		

Мембрана
Membran

06.2.2.

350.1755

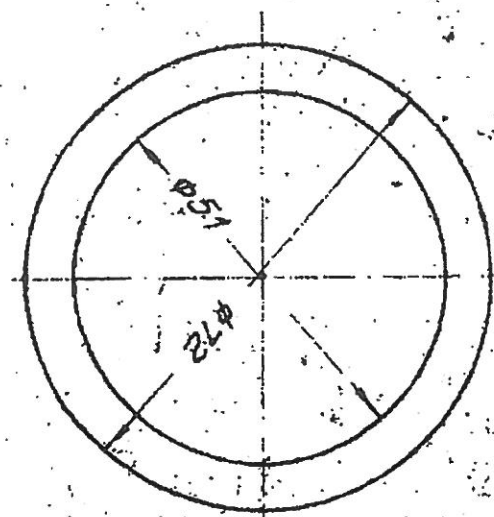
Литера	Вес	Масштаб
Б	0.0028	1:1
Лист 1	Листов 1	

001000
 1. 10511 Moscow
 1. 10511 40080
 1. 10511 Bank

01/01/12
 11-11-12

84259

55 8/12



827645 0000

23-68

Восон Д

Тенекко

Тонбучо

МА 140
 МТ-230

Д-35810415

Асольниковое

Измер. 1000х1000х1000
 Измер. 1000х1000х1000

Д 0004 1.1

Измер. 1000х1000х1000
 Измер. 1000х1000х1000
 Измер. 1000х1000х1000

М

2012 NOV. 12

Van Koningst

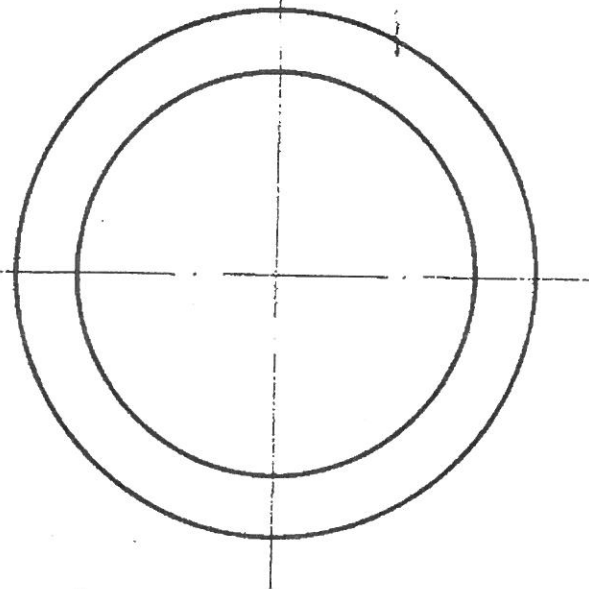
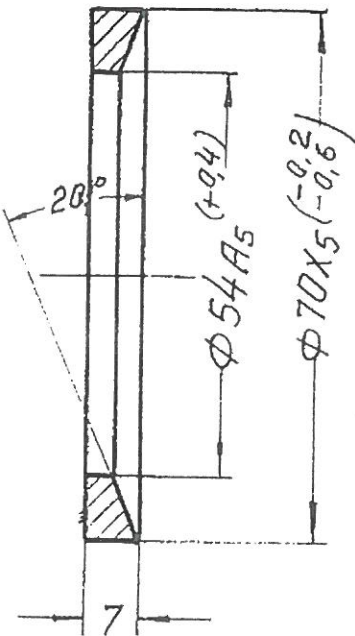
Восстановленный подлинник №1

Л701855-П

▽4 кругом 30

27/11.

Острые кромки притупить.



Нормы 1979. IV. 19.

Шнел 8.

827 644 0000

232-0-0-0-02-26-002-0

2.7020.35.81.047

Допускается изготовление
из стали марок 10+20

Г10

Вагон Д

С15 Тележка

Сматривать на рис.

Кольцо

Д-35.81.047

сальника

Томселевский завод

Ев-167 (Алексеев) и др.
ПП-2130 (Подпись) и др.

Тетерева (Подпись)

Акимов (Подпись)

Акимов

Гурвич (Подпись) и др.

Акимов (Подпись)

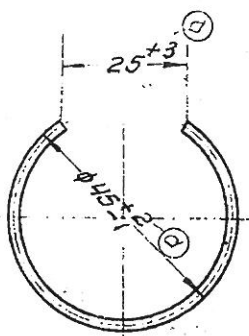
Сталь 35 ГОСТ 1050-60

ММЗ

ОК

Д 0,085 кг 1:1

12-3-52

[illegible]

2760000

ГОДЕН ДЪЛЪЖНОСТ

23-71

Возраст 1
Конько

B20H A

ԳԵՐԱԴՐՈՒՄ

Doquito again

A-35 81052

11
0.002kr: 1.1

2012 NOV. 12

Muq