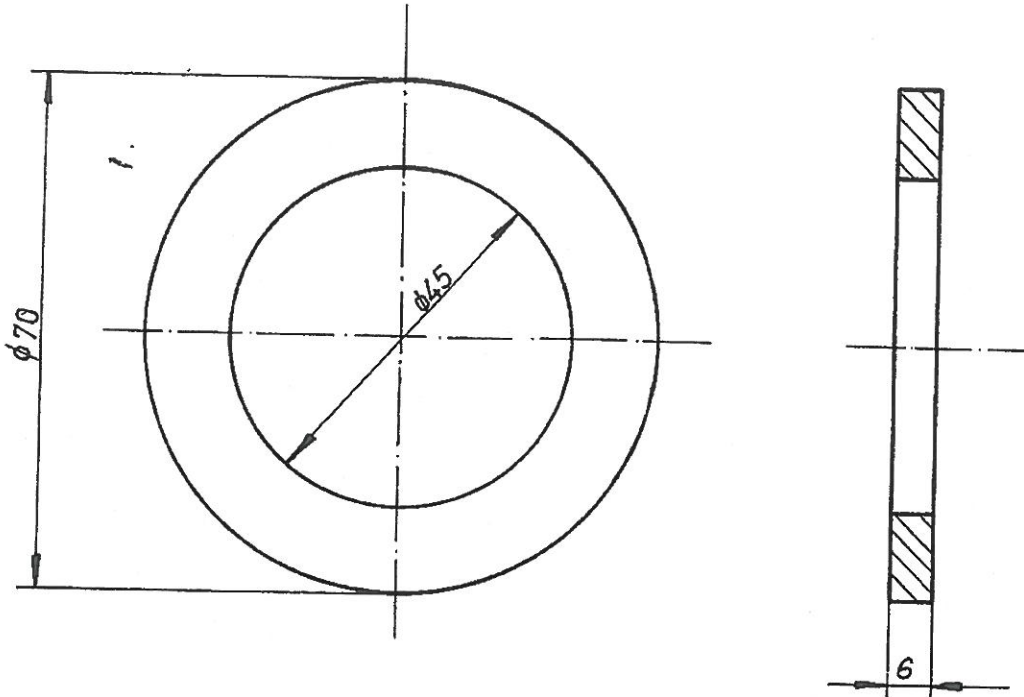


822-061-0000  
20/



Műszaki utasítás!

1. Tűrésezetlen méretek pontossága az MSZ 6300 szerint.
2. Elek sorjázva.

2012 NOV. 12

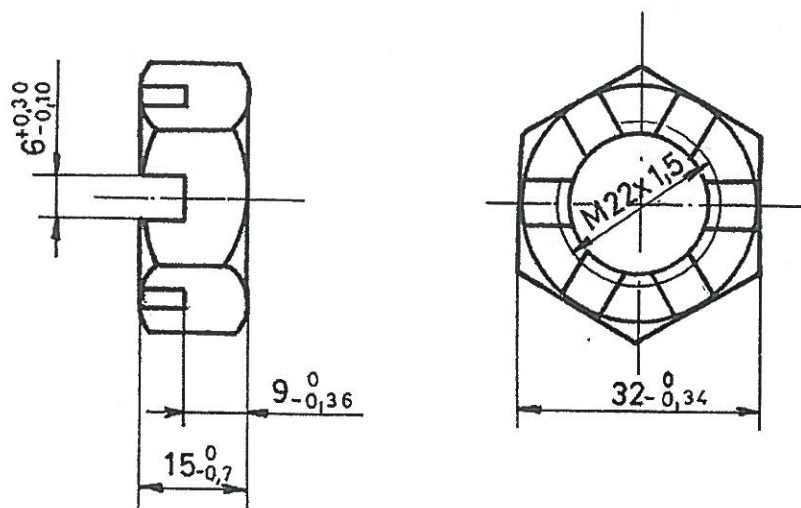
232-0-4-0-00-00-0000

"a" vált: átrajzolva, honosítva. 1979. VII. 3. Farkas Péter


Változás									
Jel	Változásértékesítő száma	Kelte	Készítette	Ellenőrizte	Jel	Változásértékesítő száma	Kelte	Készítette	Ellenőrizte
Beosztás, név	Aláírás	Tárgy				Méretarány	BUDAPESTI KÖZLEKEDÉSI VÁLL.		
Tervező	Kenyekő	ALÁTÉTKYÜRÜ				1:1	BKV		
Rajzoló	Farkas Péter					Érvényes			
Ellenőr	Loóré	Darabszám	0,105				sz. rajz helyett		
Szabvány ell.	Thurmer	Jel	37B				Rajzszám (és módosítás jele)		
Jóváhagyó	Aranyos	Szabvány	37B				E-31.31.124		

Cikkszám: 822.114.0000

2,5  
✓



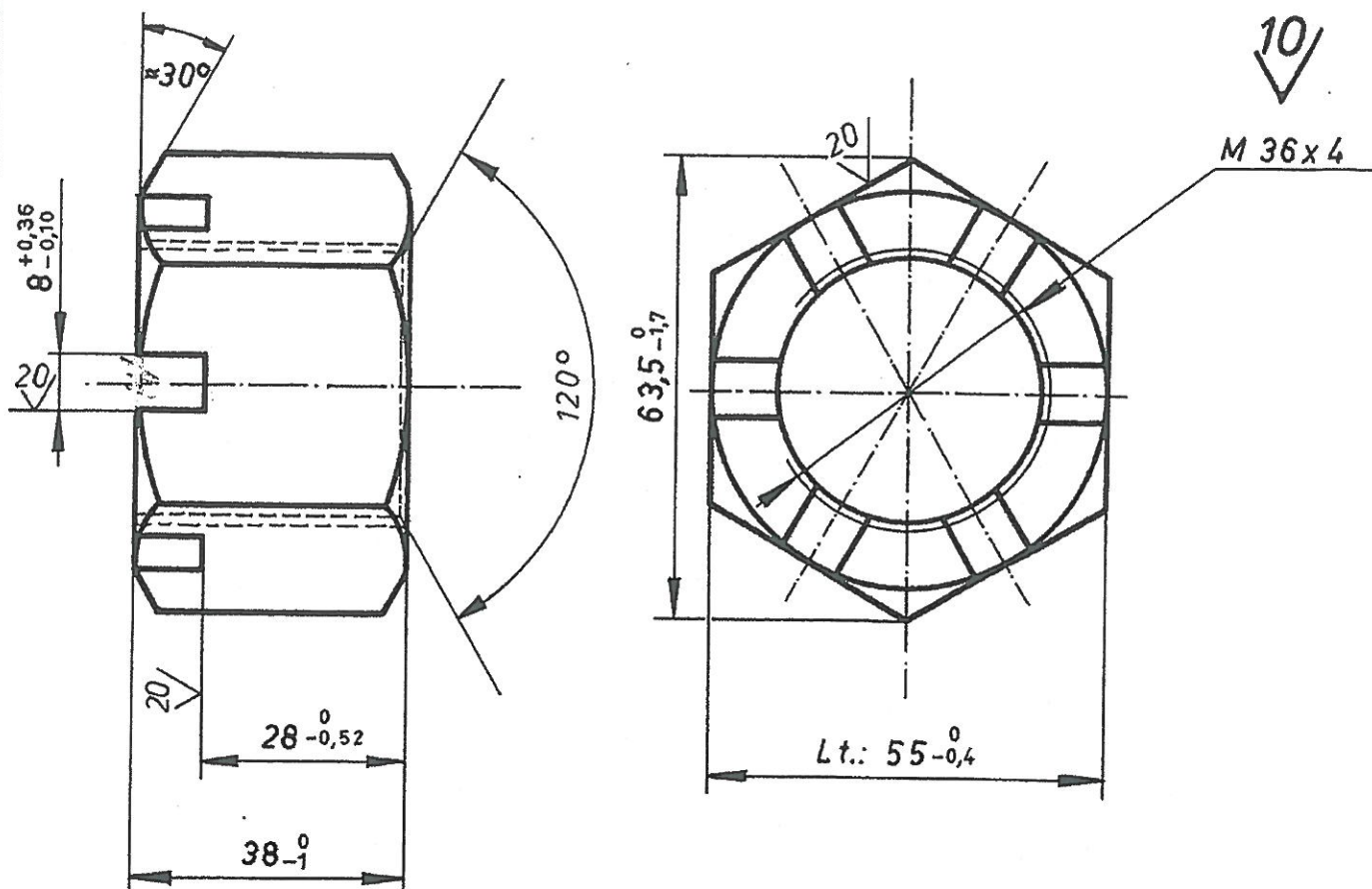
*Yuni*  
2012 NOV. 12

Megengedett anyag: C 35

Kötetszám: 25-39

Állapot	Ob	Megnevezés	Anyag	Méret	Standard	Rajzszerkesztő	Megjegyzés
Beosztás Név		Aláírás	Dátum	Megnevezés:	Méretarány: 1:1	<b>BKV-METRO</b> Üzemigazgatóság Érvényes: _____ sz. rajz helye: _____ Rajzszerkesztő (és módosítás jele) <b>251.031</b>	
Rajz		<i>Deliné</i>	93.02.18	Anyag	Készlet:		
Ellenőrző		<i>Yuni</i>		Jele:	Jele: Fe 490 (A 50)		
Szabv. ellenőrző				Szabvány:	Szabvány: MSZ 500		
Jóváhagyó				Utak, méretek	nyomtatás		
A jóváhagyás kelle:							

Cikkszám: 822-118-0000



Bevágások száma: 6

A bevágások szimm.tengelyének eltolódása: max. 0,45 mm.

A menetes furat középpontjának eltolódása: max. 0,6 mm.

1 x ⑥ változás: 2001.07.25. *Yuhász Z.*  
2 x ① változás 1989. IX. 25. *Balogh*

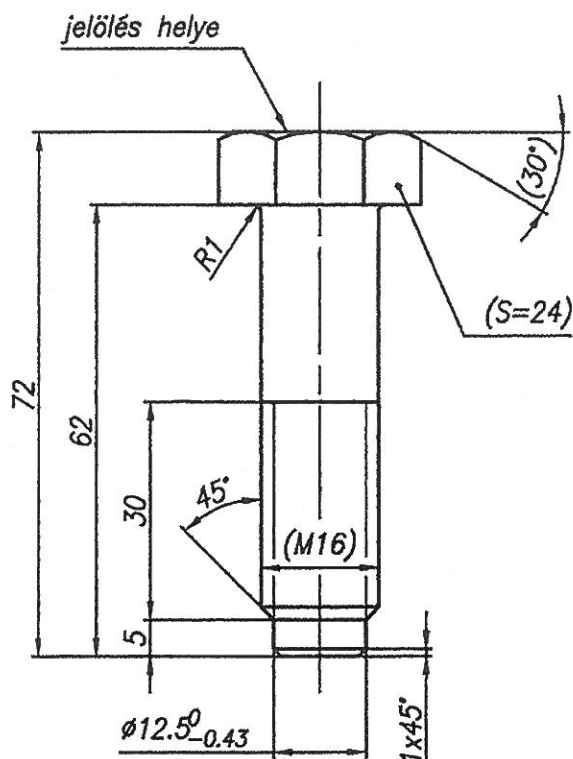
*Mh*  
2012 NOV. 12

Anyaga: C 10; C 15; MSZ 31 C 25; C 35; C 45 MSZ 61 ①; A 50 MSZ 500 ⑥

Réteg	Dbb	Megnevezés	Anyag	Méret	Szabvány	Rajzszám	Megjegyzés
Tervező			Anyag			Méret	Darab
Rajzoló	80.X.23.	<i>Jadák</i>				1:1	Súly
Ellenőr						BKV-METRO Üzemigazgatóság	
Oszt. vez.	Balogh	<i>Balogh</i>					
		<i>Balo</i>					
		C 10 - C 45-19	①	25-32		5044338	

Cikkszám: 822.157.0000

5/



Mh

2012 NOV. 12

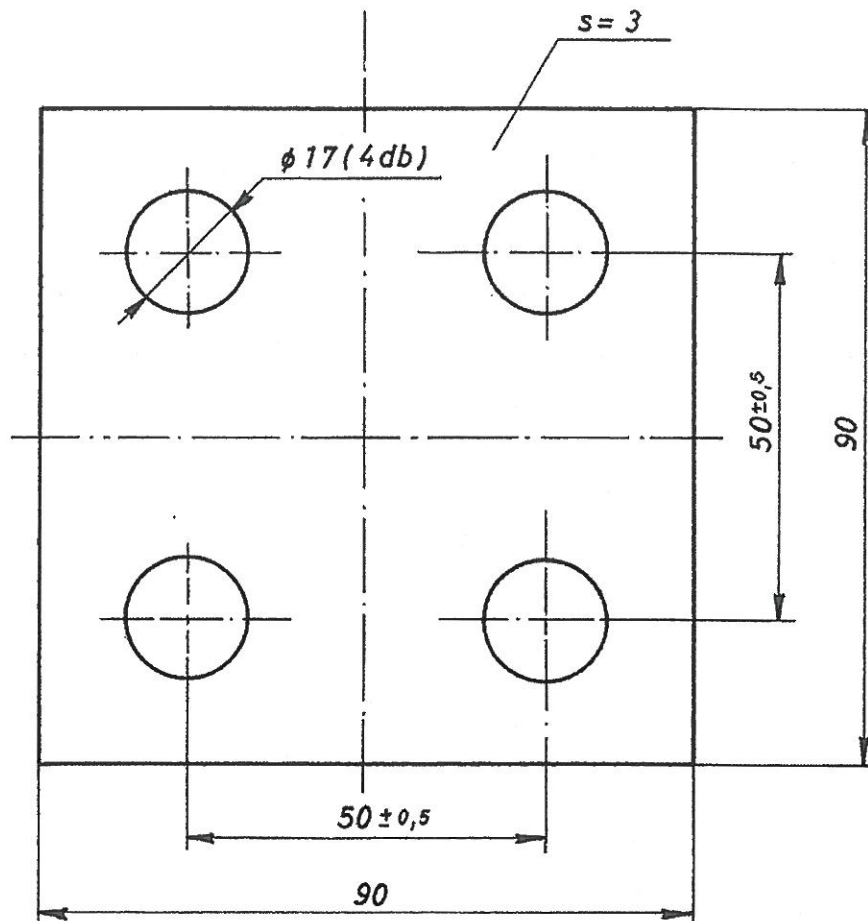
Készíthető: M16x65-8.8 hlf. csavarból (MSZ 2461),  
 vagy M16x65-8.8 hlf. tövig menetes csavarból (MSZ 2463).  
 Hatszögacélból készítve a csavarfej 8-10 mm-es X jelöléssel ellátva.

Alk. ter.: Ev, Ev3

Ksz.: 4-22

Beosztás: Név:	Aláírás:	Dátum:	Megnevezés:	Méret- arány: 1:1	BKV ZRT. METRŐ JÁRMŰMŰSZAKI OSZT.
Fáj:	3136120		Csavar (rugólap - tumba)	Készcsúly:	Érvényes:
Tervező:					..... sz. rajz helyett
Szerk.: Juhász Zs.	<i>Juhász Zs.</i>	07.03.12	Jele: 24 hatszögacél	Jele: 37Cr4	Rajzszám, (és módosítás jele): E-31.36.120
Ellenőr: Béres L.	<i>Béres L.</i>		Alak, méret	Anyagminőség	
Jóváhagyó: Lukács S.	<i>Lukács S.</i>		Szabvány: MSZ 4376	Szabvány: MSZEN 10083-1	
A jóváhagyás kelte:					A lapok száma: 1 / 1 sz.lap

Cikkszám: 822.159.0000



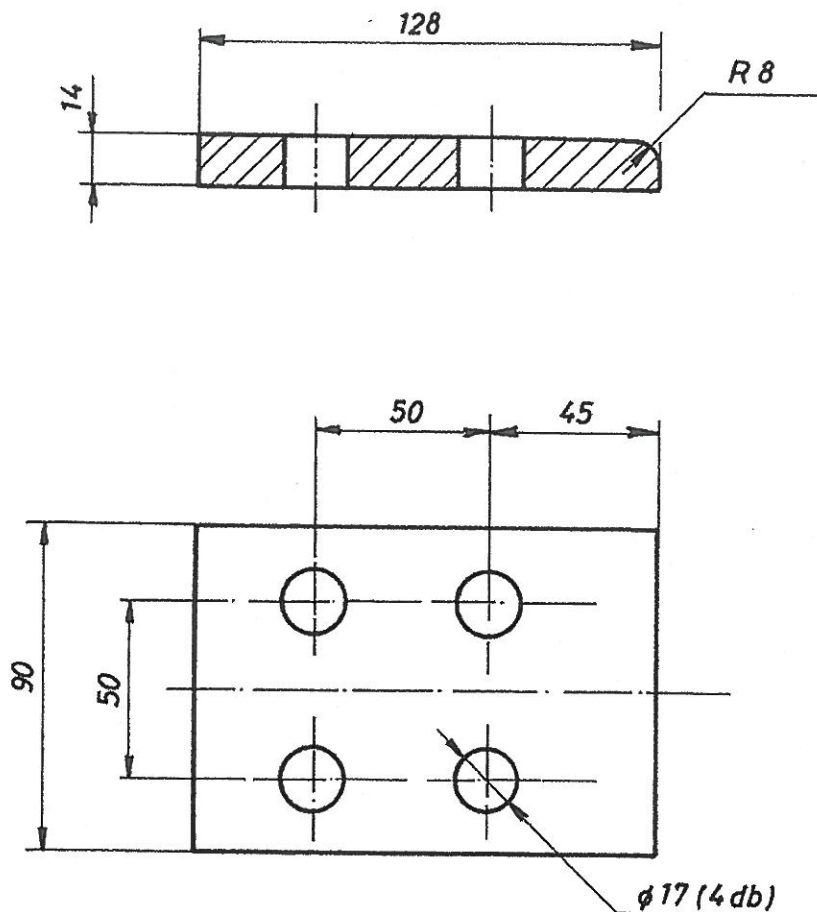
2012 NOV. 12

Kötetszám: 4 - 28

Tétel	Db	Megnevezés	Anyag	Méret	Szabvány	Rajzszám	Megjegyzé
Beosztás Név	Aláírás	Dátum	Megnevezés:		Méret- arány:	BKV - METRO	
Tervező			Biztosító lemez		1:1	Üzemigazgatóság	
Rajzoló	Delini	86.04.06			Kész- súly:	Érvényes:	
Ellenőrző						sz.rajz helyett	
Szabv. ellenőrző						Rajzszám, (és a módosítás jele)	
Jóváhagyó						E-31.36.108	
A jóváhagyás kelle:			Alak, méret	Jele:	Anyagminőség	Jele:	A lapok száma:
				Szabvány:		A 38	
						Szabvány:	
						MSZ 500	

Cikkszám : 822.164.0000

10/ (✓)



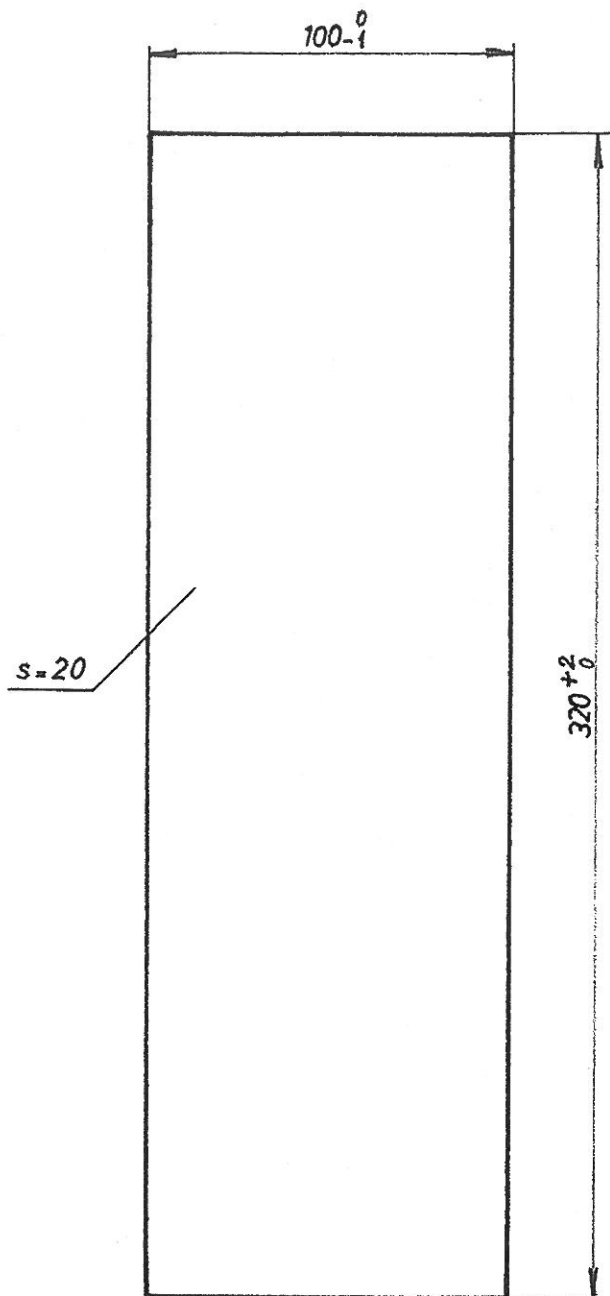
2012 NOV. 12

Kötetszám: 4-32

Tétel	Db	Megnevezés	Anyag	Méret	Szabvány	Rajkszám	Megjegyzés
Beosztás: Név:	Aláírás:	Dátum:	Megnevezés:		Méret- arány: 1:2	BKV-GYIG Járműjav. Főm.	
Tervező:			Szorítólap		Kész- súly:	Érvényes:	
Rajzoló:	Deliné	89.10.09			.....sz. rajz helyett		
Ellenőr:					Rajkszám, (és módosítás jele):		
Szabv. ellenőr:					E-31.36.118		
Jóváhagyó:							
Jóváhagyás kelte:			Alak, méret	Jele:	Anyagminőség	Jele:	A 38
			Szabvány:		Szabvány:	MSZ 500	
					A lapok száma:		..... sz. lap

Ellenőrizte: *[Signature]*  
1984.

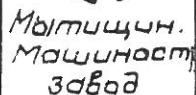
Cikkszám: 822-274-0000



Ez a rajz a E-31.39.020. ; 4-64 ; 822-250-0000  
ö. áll.rajz 12. tétele.

*[Signature]*  
2012 NOV. 12

Rajz	Dt	Negyeztetés	Anyag	Méret	Statisztika
Forrás			Ev ; Ev 3		
Rajz	Pongrácz	80. III. st.	Filcbelet		1:2
Ellenőrz	<i>[Signature]</i>		a sínkenőhöz		
Össz.	Balogh Béla				
Anyag	filc	Lv. 20	Ev: 4-90	Ev 3: 7-30	D-31.39.060.

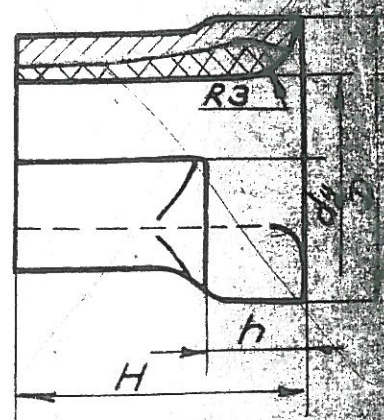
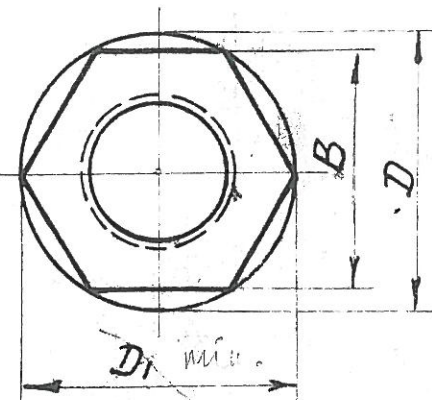


Гайки уплотнительные для  
труб кондуктивной электропроводки  
вагонов метро.

Пусть!

Листов 1

Вариант литы  
под давлением



Технические условия  
по Е-36.00 ТУ-4

Пример условного обозначения гайки уплотнительной без покрытия 5295048-п; Гайка 22 Н 5295-4.  $d=22$

Резьба по ГОСТ 9150-59, класс точности 2а по ГОСТ 9253-58

Материал: Алюминевый сплав марки АЛ154, АЛ184 или АЛ104, АЛ144 ГОСТ 1583-65, а также МКЦС ТУ 6006 ММЗ.

Окрасить наружную поверхность серой масляной краской ГОСТ 695-55. Внутреннюю поверхность грунтовать грунтовкой КФ 030 МРТУ 6-10-598-67.

1. Свободные размеры по 7кл точности ГОСТ 1010.

2. Неуказанные литейные уклоны в пределах поля допуска  
3. Неуказанные литейные радиусы до 1 мм.

251-15

имен  
5 N подл.

Զ. Նոսով

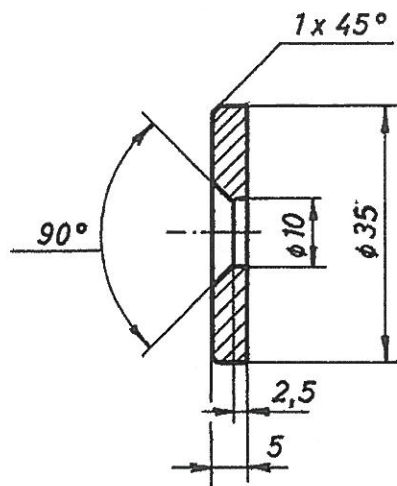
1052

၁၂၇၀၁၇.

[illegible]

Cikkszám: 822.390.0000

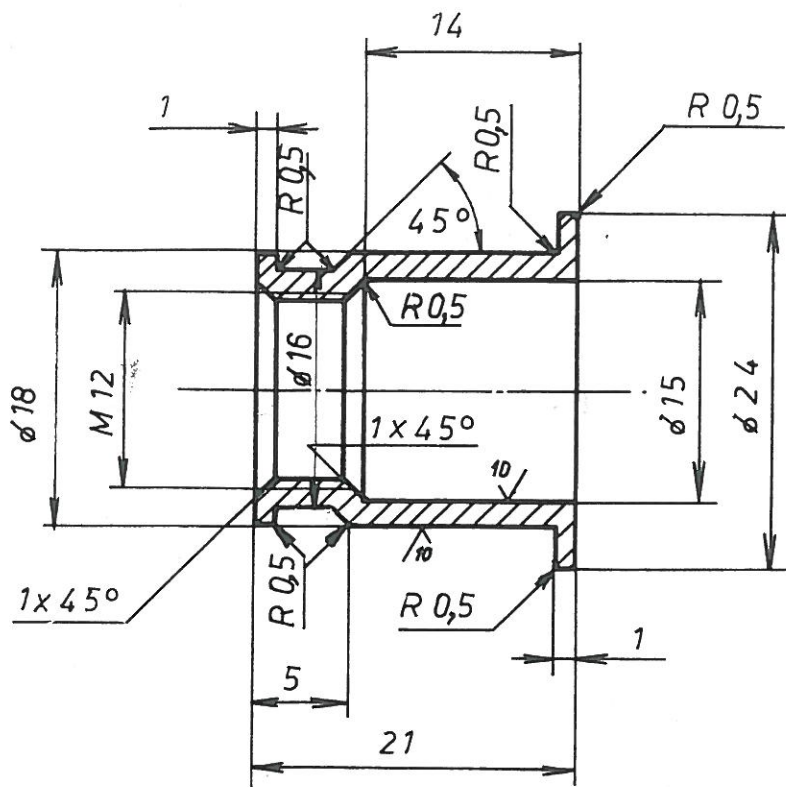
10/



*h*  
2012 NOV. 12

Kötetszám: 26 - 51

Tétel	Dbb	Hegnevezés	Anyag	Méret	Szabvány	Rajzszám	Megjegyzés
Beszűtás Név	Aldírdás	Dátum	Hegnevezés:		Méret- arány:	<b>BKV - METRO</b> Üzemigazgatóság	
Tervező			<b>Alátét</b>		1:1		
Rajzoló	<i>Delini</i>	840802			Kész- súly:	Ervényes:	
Ellenőrző	<i>h</i>					sz.rajz helyen	
Szabv. ellenőrző						Rajzszám, (és a módosítás jele)	
Jóváhagyó						<b>92.34.406-L</b>	
A jóváhagyás követel			Alak, méret	Jele:	Jele:	Alapok száma:	
				Szabvány:	Á.38 Szabvány:		

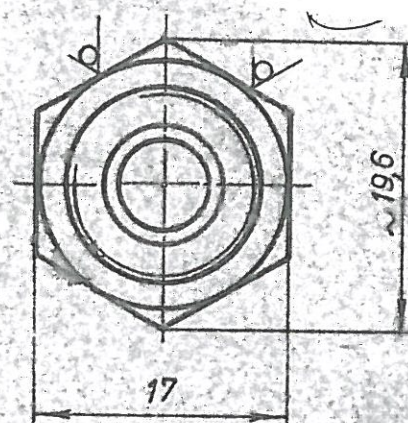
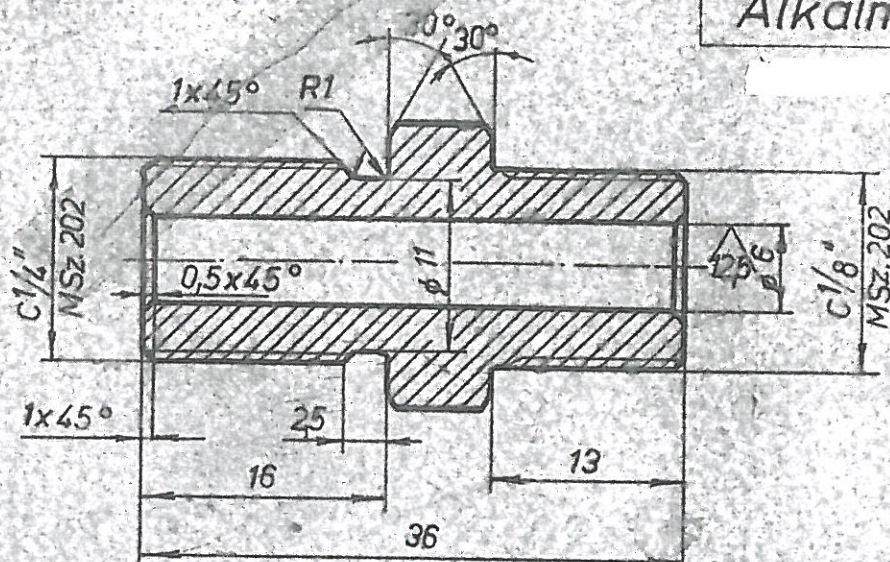


Barnítva !

Az Ezs 35.30.011. B. sz. á. á rajz 16. tetele.

Tétel	Dob	Megnevezés	Anyag	Méret	Szabvány	Rajzsám	Megjegyzés
Beszűrtő Név	Alólrás	Dátum	Megnevezés:		Méret:	<b>BKV - METRO</b> Üzemeltetőség Ev3. 26-14 sz.rajz helyen	
Tervező			Porvédő tartó		2:1		
Ellenőrző	Horbácz	81.III.9.	A villamos csatlós léggyengeréhez		Kész súly	Rajzsám. (és módosítások) <b>Ezs3.35.30.115.</b>	
Jóváhagyó			Jele:		Méret:		
A jóváhagyás kelte:			M. h. köracél Ø24		A 50	A lapok száma:	
			Szabvány:		Szabvány:		
			MSZ 4337		MSZ 500		

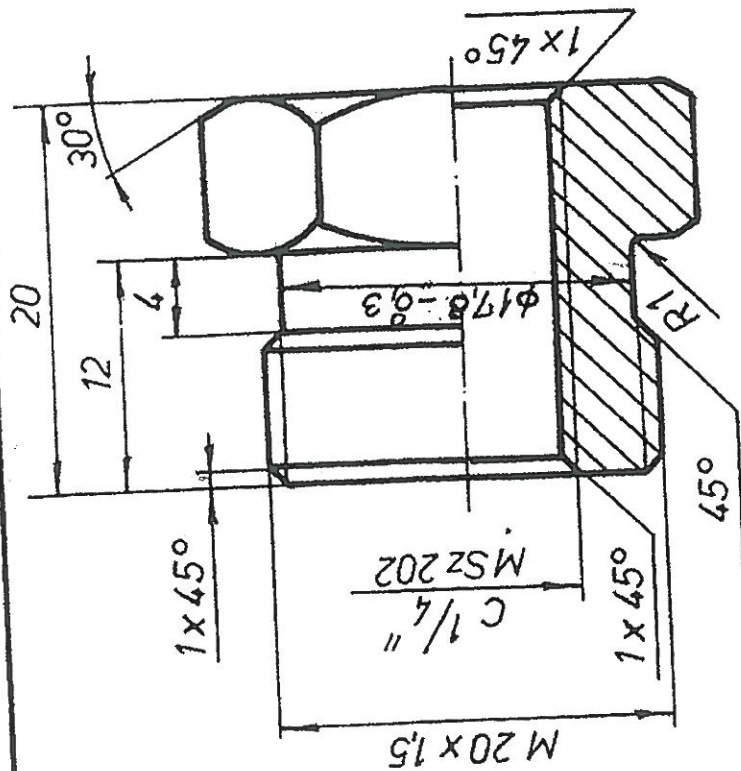
Cikkszám: 822-432-0000  
Alkalmazási ter.: Ev; Ev 3.



6,3/

Tervező:		Tárgy:	Méret	Darab	Súly
Rajzoló:	1977.VIII.12. <i>Szini</i>	Menetes csőcsatlakozó	2:1		
Ellenőr:	<i>Prst</i>		BKV-METRO		
Oszt. vez.			Üzemigazgatóság		
Anyag:	A.60H	18/A Ev326-9	Rajzszám: Ezs-35.30.109		

22433



5

Tervező:				Tárgy:  Csőcsatlakozó		Méret		Darab		Súly	
Rajzoló:		1977. VIII. 30.				2:1					
Ellenőr											
Oszt. vez.											
Anyag:		A.60H		Ev3 24-4		Rajzszám: Ezs 33.76.115					